

G NATURE Naturfarben



Inspired by Nature.
Made for the Future.

Meffert ČR
spol. s r.o.



G NATURE Naturfarben

GNature je profesionální značka skupiny BIO PIN. Barvy GNature obsahují pouze neškodné složky z obnovitelných surovin. GNature patří do skupiny biopin. Máme vlastní oddělení pro výzkum a vývoj a kompletní výrobní zařízení.

biopin® | Naturfarben



MADE IN
GERMANY



Skupina biopin byla založena v roce 1982, a tak má více než 35 let zkušeností. Historie společnosti však začala mnohem dříve. Již v roce 1920 provozoval dědeček zakladatele biopin, Barends Palma, manufakturu olejových barev a tmelů v Nizozemsku.

• JEVER
DEUTSCHLAND



- VÝZKUM
- VÝVOJ
- VÝROBA
- ZAJIŠTĚNÍ KVALITY
- APLIKAČNÍ TECHNIKA

• BAD KREUZNACH



- DOPRAVA
- DISTRIBUCE

Všechny výrobky GNature jsou vyráběny na výrobním místě skupiny biopin v Jeveru. Jever se nachází na pobřeží Severního moře. Počasí, které tam panuje, je nejlepší zkouškou našich výrobků.

Automatizace výroby umožňuje minimalizovat ruční práci, vyvíjet více nových produktů a zlepšovat tradiční receptury.

Výroba z jedné ruky



Barvy GNature tvoří jednotu přírody a vysoké technologie, která vytváří harmonické a bezpečné životní prostředí,

Vyrábíme přírodní barvy z přírodních surovin podle nejlepších receptur, umožněno moderní technikou a dlouholetými zkušenostmi našeho týmu.

Naším posláním je nabízet vám nejlepší produkty, které odpovídají vysokému standardu kvality GNature, pro krásný, zdravý a přirozený život.



01

VÝBĚR SUROVIN

Jen ty nejlepší oleje a vosky se stávají součástí našich produktů.



02

VÝROBA POJIVA

Vlastní výroba pro výrobu barev.



03

VÝROBA BAREV

Pouze nejověřenější vlastní receptury, založené na dlouholetých zkušenostech a výzkumech.



04

BALENÍ A ŠTÍTKOVÁNÍ

Vyrábíme více než 16 000 plechovek barev, laků, olejů atd. denně.



05

DOPRAVA

Naše produkty doručujeme po celém světě.

CHRÁNÍ VAŠE ZDRAVÍ



Vaše zdraví je pro nás důležité

Trávíme mnohem více času v uzavřených prostorech než venku. Proto je pro zdravý a pohodlný život zvláště důležité vytvořit příjemnou atmosféru uvnitř.

Proto vyrábíme barvy z přírodních ingrediencí, které neškodí tělu a zároveň poskytují dobrou ochranu ošetřených povrchů.

Přírodní složky barev GNature.



Vápenec



Přírodní pryskyřice



Světlicový olej



Včelí vosk



Lněný olej



Tungový olej



Karnaubský vosk



Ricinový olej

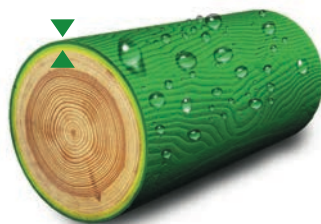
ROZDÍLY OPROTI BĚŽNÝM BARVÁM



- Vytváří film
- Chrání dřevo zvenčí
- Dřevo nedýchá



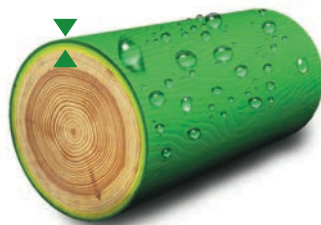
- Proniká hluboko do dřeva a vytváří ochrannou vrstvu
- Chrání dřevo zevnitř i zvenčí
- Je prodyšný



po 7-8 letech



- Barva se časem odlupuje
- Renovace je možná pouze po zbrúsení
- Dřevo se rozkládá.



- Obnovení bez broušení
- Neodlupuje se a nevznikají praskliny
- Svrchní vrstva se ztenčuje

Molekula oleje je 20x menší než póry v nejtvrdějším dřevě, takže barvy z přírodních olejů pronikají hluboko do dřeva a spojují se s ním. Takové nátěry jsou mimořádně odolné vůči povětrnostním vlivům, protože oleje vytvářejí extrémně pružný povrch, který se neodlupuje ani nepraská. Všechny nátěry GNature jsou prodyšné a propustné pro vodní páry, dřevo se nedusí a netvoří se v něm houby, modráni ani plísně.

VÁPENNÁ OMÍTKA A VÁPENNÁ BARVA PROTI PLÍSNÍM



Nejjednodušším, nejpřirozenějším a neúčinnějším způsobem, jak trvale zabránit vzniku plísní v domácnosti, je používání čisté vápenných omítek a čisté vápenných barev. To je mezi uznávanými stavebními odborníky a vědci již dlouho nezpochybnitelné. Na přírodní vápenné omítce plísně nepřežijí, protože je vysoce alkalická.

Pálené vápno je jako účinný stavební materiál známé již od starověku. Bez vápna by neexistovala ani Velká čínská zeď, ani Cheopsova pyramida. Vápenné omítky a vápenné barvy hrály klíčovou roli také v římské stavební kultuře. Již Římané věděli, že vápenná omítka a vápenný nátěr jsou nejpřirozenější a nejlepší metody, jak zabránit vzniku plísní v obytných prostorách. Tyto přednosti vápna byly ve středověku opět zapomenuty. Zemědělci ještě často používali vápenné vápno k dezinfekci a prevenci plísní v hospodářských budovách a domech.

Teprve v moderní době byla vápenná omítka znovu objevena jako ideální ochrana s vynikajícím dekorativním provedením. I když se s vápennou omítkou pracuje poněkud pomaleji, je odolnější, dezinfikuje a je ideální i pro dekorativní povrchy. Ne všechny vápenné omítky a barvy jsou však stejné. Zásadní je, aby se nepoužívaly žádné chemické přísady, a aby byly složky plně deklarovány. Kvalitní ekologická vápenná barva je za mokra průhledná a po zaschnutí si získává svou kryvost. Zpravidla se však musí natírat alespoň dvakrát, aby vápenná barva poskytla konečné krytí. Pro matný povrch je třeba stěnu několikrát přetřít.

Návod na nanesení vápenné barvy na zeď:

1. Příprava podkladu:

Ujistěte se, že máte podklad, na kterém se vápenná barva opravdu udrží. Ten by měl být dostatečně savý, pevný, čistý a bez trvalé vlhkosti. Plochu před malováním lehce navlhčete houbou.

2. Důkladné promíchání barvy:

Vápennou barvu před nanesením na stěnu důkladně promíchejte. Vyplatí se také trochu míchat během malování, aby se neusazovaly částičky. Zejména pigmentované barvy vyžadují neustálé míchání.

3. Nanesení zředěné barvy štětcem na stěnu:

Jako základní nátěr použijte zředěnou vápennou barvu. Důkladně ji naneste štětcem na stěnu tak, aby vyplnila veškeré prohlubně.

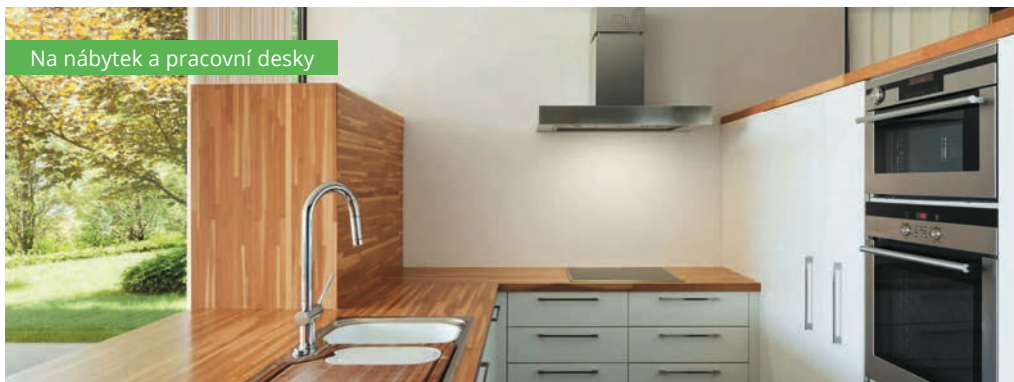
4. Vápennou barvu natírejte ve vrstvách:

Poté naneste ještě alespoň jednu vrstvu neředěné vápenné barvy, se kterou pracujte stejným způsobem. Volnými tahy štětce v souvislém vzoru (kříže, úhlopříčky, kruhy) postupně pokryjte celou stěnu.

5. Občasné zvlhčení vodou:

Pokud barva zasychá příliš rychle, občas ji navlhčete vodou (pro lepší karbonataci). Další vrstvu nanášejte až po úplném zaschnutí té předchozí.

Na nábytek a pracovní desky



Arbeitsplattenöl



K olejování a obnovení dřevěných pracovních desek, dřevěného nádobí, prkének na krájení a dalších dřevěných povrchů, které přicházejí do styku s potravinami.

- Obsahuje výhradně přírodní látky
- Bez rozpouštědel
- Vytváří prodyšný, elastický povrch odolný proti oděru
- Splňuje požadavky normy DIN-EN 71, část 3 o bezpečnosti dětských hraček
- Odolný vůči slinám a potu v souladu s DIN 53160
- Povrch je hotový po aplikaci jedním nátěrem
- Neobsahuje kobalt a kobaltové polymerní látky na vysoušení

Složení:

Lněný olej, dřevěný olej, ester přírodní pryskyřice, vosk, oxid zinečnatý, jíl, sušící látky

Zpracování:

Nanášejte rovnoměrně štětcem nebo hadříkem. Nechte chvíli působit, aby přípravek pronikl do pokožky. Po 30–40 minutách setřete přebytečný olej a povrch rovnoměrně vyleštěte bílým PADem nebo měkkým hadříkem.

Doba schnutí:

Po 12–16 hodinách při běžných podmínkách (+20 °C/55 % vzdušná vlhkost) je povrch suchý na dotek. Úplně suchý je po 16–24 hodinách. Úplná odolnost po 7–10 dnech.



Olej

Leinölfirnis



Lněný olejový lak je univerzální základní nátěr pro vnější i vnitřní použití. Je vhodný také jako adhézní nátěr na dřevo, kov a kámen.

- Odpuzuje vodu
- Prodyšný

Složení:

Lněný olej, bezolovnaté sušidlo

Zpracování:

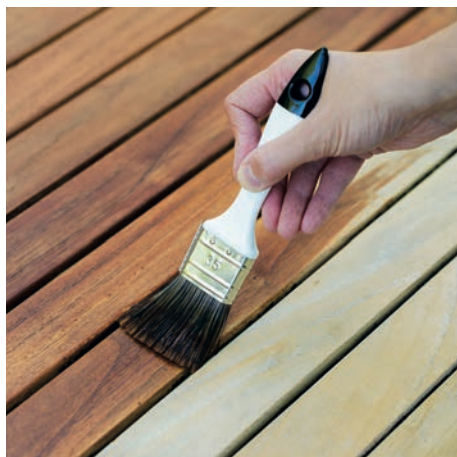
Nanášíte štětcem, postřikem nebo máčením; neaplikujte při teplotách pod 8 °C. Pro ředění použijte ředidlo GNature.

Předběžné ošetření:

Dřevo bohaté na pryskyřici a tropické dřevo ošetřete ředidlem GNature, kovové povrchy zbavte mastnoty.

Doba schnutí:

Při teplotě 20 °C a střední vlhkosti vzduchu na savých podkladech je povrch suchý po 18–24 hodinách, na nesavých podkladech po 1–2 dnech. Nízké teploty, vysoká vlhkost nebo vlhké podklady proces schnutí zpomalují.



Olej



Ölbeize



Olejová lazura je intenzivně zbarvený přípravek na dřevo a vytváří povrchovou úpravu s barevným povrchem, která je příjemná na dotek, pro všechny povrchy z ušlechtilého dřeva a pro použití v lodním stavitelství a námořnictví. Je odolná proti znečištění, odpuzuje vodu a je velmi odolná. Na rozdíl od běžných nátěrových systémů je díky použití rostlinných složek dosaženo rovnoměrnějšího zbarvení a harmonického vzoru nátěru. Odolný vůči vínu, pivu, kávě, čaji, ovocným šťávám, mléku a vodě – nedochází k tvorbě skvrn.

Složení:

Směs glykoléterů, vařený lněný olej, tungový olej, derizolový olej a modifikovaná borovicová pryskyřice, < 10 % alifatických uhlovodíků, živcová moučka, leukofilitová moučka, sušidla, pigmenty

Zpracování:

Připraveno k použití, neředít. Aplikujte štětcem. Nenamáhejte při teplotách nižších než 12 °C. Před použitím dobře promíchejte. Olejovou lazuru nanášejte dostatečně a rovnoměrně. Po krátké reakční době přebytečnou hmotu opět rozetřete štětcem a stírejte ji ve směru vláken a opakovaně štětec otírejte hadříkem, který nepouští vlákna. Dbejte na rovnoměrné nanášení, zejména u korku. Obecně se doporučuje vytvořit zkušební vzorek.

Doba schnutí:

Při teplotě 20 °C a střední vlhkosti vzduchu je suchý po 6–8 hodinách; pokud je to možné, počkejte 12 hodin před dalším zpracováním. Nízké teploty, vysoká vlhkost vzduchu zpomalují schnutí a napomáhají tvorbě zápachu. Během aplikace zajistěte dobré větrání. Povrchy zpočátku zatěžujte pouze opatrně. Po plochách lze chodit po 3 dnech při 2–3 nátěrech.

Teak

Černý

Mahagon

Světlý dub

Tmavý dub

Na dřevěné stěny, stropy a podlahové krytiny



Hartöl



Univerzální olej vyrobený z přírodních olejů, pryskyřic a vosků. Vhodný k nátěrům dřevěných stěn, stropů, podlah a schodů, korkových a OSB desek.



- Vyroben z přírodních olejů, pryskyřic a vosků
- Vytváří prodyšný, elastický, odolný a otěruvzdorný povrch
- Chrání dřevo před vlhkem, nečistotami a skvrnami
- Splňuje požadavky normy DIN-EN 71, část 3 o bezpečnosti dětských hraček
- Matný lesť
- Nepraská, neodlupuje se
- Snadno se nanáší, nevyžaduje speciální péči
- Neobsahuje kobalt a kobaltové polymerní látky

Složení:

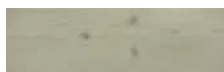
Lněný olej, ricinový olej, přírodní pryskyřice, světlíkové oleje, jíł, kaolin, vosk, alifatické uhlovodíky, sušící látky

Zpracování:

Nanášejte štětcem s hustými štětiniami rovnoměrně a tenče ve směru vláken. Po 12–16 hodinách naneste druhou vrstvu stejným způsobem jako první. Na neošetřené dřevo se doporučuje nanést olej dvakrát. K obnově povrchu postačí jeden nátěr.

Doba schnutí:

Po 6–8 hodinách za normálních podmínek (+20 °C/55 %) je suchý na dotek. Povrch je suchý po 12–16 hodinách nebo po jedné noci. Plná schopnost zatížení po 7–10 dnech.



Smetanový



Banán



Bílý



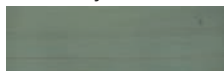
Modřín



Světle žlutý



Běžový



Capri



Meloun



Světle šedý



Meruňka

Na podlahové krytiny



Parkettöl



Olej na parkety je směs oleje a vosku bez rozpouštědel. Trvale zušlechťuje dřevo a zaručuje odolný povrch. Struktura dřeva je oživena a získává sametový lesk

- Neobsahuje kobalt a kobaltové polymerní sušiče
- Odolný povrch
- Odolný vůči slinám a potu podle DIN EN 53 160

Složení:

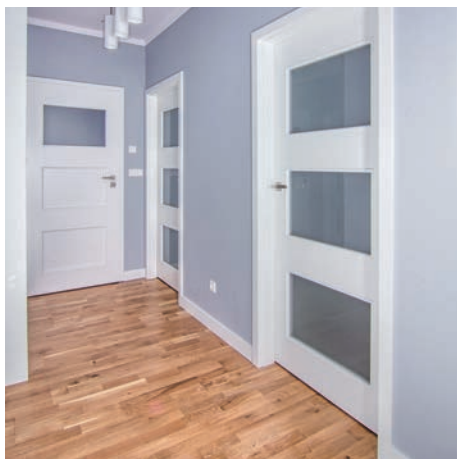
Lněný olej, ricinový olej, přírodní pryskyřice, dřevěný olej, odstátý olej, dřevěný olej, ricinový olej, stojatý olej, mikrovosk, jíł, kaolin, sušicí prostředky. Obsah těkavých organických látek v tomto výrobku je max. 1 g/litr. Limitní hodnota EU je max. 400g/l (kategorie E od roku 2010).

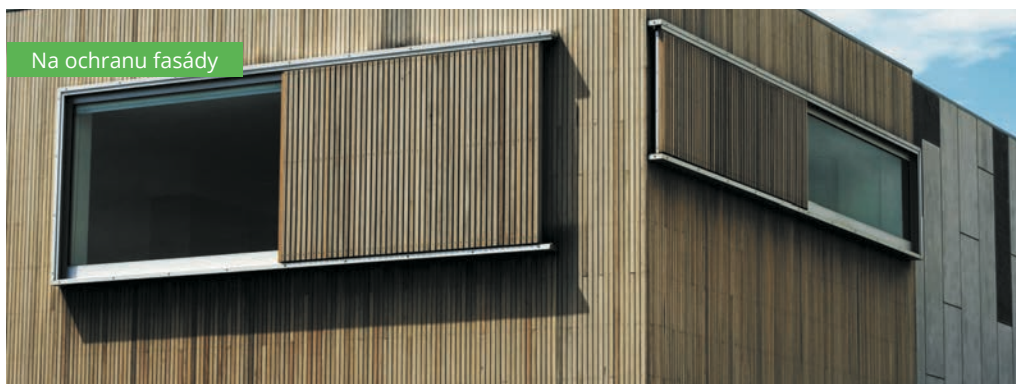
Zpracování:

Naneste parketový olej rovnoměrně oboustrannou nebo gumovou stěrkou (cca 20–40 ml/m², v závislosti na savosti dřeva). Poté povrch důkladně vyleštíte jednokotoučovou leštičkou se zeleným nebo béžovým kotoučem a vyleštíte bílým kotoučem. U silně namáhaných nebo obzvláště savých podlah naneste druhý den šetrně druhou vrstvu. Po 20–30 minutách povrch vyleštíte bílým kotoučem.

Doba schnutí:

Doba schnutí je přibližně 6–18 hodin (20–23 °C/50–55 % relativní vlhkosti). Úplné zaschnutí a schopnost plného zatížení po 7–10 dnech.





Na ochranu fasády

Wetterschutzöl



Olej pro dlouhodobou ochranu dřevěných fasád, plotů, větrných štítů a dalších vertikálních povrchů z broušeného, hoblovaného a řezaného dřeva.

- Vyroben z přírodních olejů a pryskyřic
- Extrémně odolný vůči povětrnostním vlivům
- Zabraňuje napadení sinicemi a plísněmi
- Vytváří elastický a prodyšný povrch
- Bez tendence odlupovat se a praskat
- Obsahuje UV filtr
- Neobsahuje kobalt a kobaltové polymerní látky

Složení:

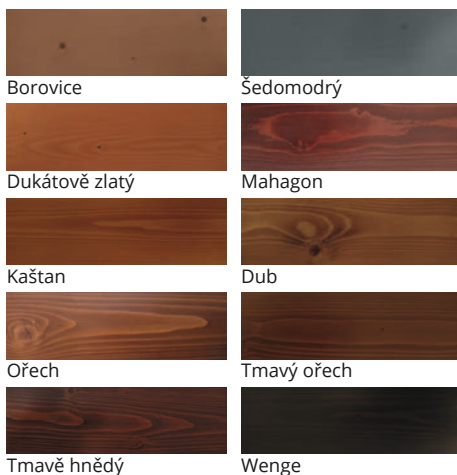
Vařený dřevěný olej, Iněný olej, ester kalafuny, kaolin, křída, oxid křemičitý, vosk, oxid hlinitý, uhlíčitán zinečnatý, alifatické uhlovodíky, sušidla

Zpracování:

Rovnoměrně nanášejte štětcem s hustými štětínami rovnoměrně a tence ve směru vláken. Po 16–24 hodinách naneste druhý nátěr stejným způsobem jako první.

Doba schnutí:

Po 8–12 hodinách za normálních podmínek (+20 °C/55 %) je suchý na dotek. Přebarvitelný po 16–24 hodinách.



Na ochranu fasády



Landhausfarbe



Barva z přírodních olejů a pryskyřic pro ochranu a renovaci dřevěných fasád, plotů, větrných štítů a dalších vertikálních dřevěných ploch.

- Obsahuje přírodní složky
- Poskytuje spolehlivou ochranu proti UV záření
- Chrání před plísněmi a sinicemi
- Vytváří elastický a prodyšný povrch
- Extrémně odolný vůči povětrnostním vlivům
- Vhodný pro renovaci dřívě naolejovaných povrchů

Složení:

Přírodní rostlinné oleje a pryskyřice, mastek, izoalifáty, minerální pigmenty, bezolovnatá sušidla

Zpracování:

Podklad musí být čistý, suchý a zbavený prachu a mastnoty. Nenanášejte při teplotách nižších než 10 °C. Před použitím důkladně promíchejte. Staré nátěry s otevřenými póry důkladně očistěte. Staré nátěry barev a laků musí být zcela odstraněny.

Při broušení vždy používejte protiprachovou masku. Nanášejte tenkým a rovnoměrným štětcem nebo malířským válečkem. Nechte zaschnout. Aplikaci 1–2x opakujte.

Doba schnutí:

Suchý a lakovatelný po 8–12 hodinách. Finální výsledek nastane po několika dnech.



Hnědý



Tmavě hnědý



Švédská červená



Zelenošedý



Běžový



Šedomodrý


 Pro terasy a mola

Terrassenöl



Speciální olej na ochranu teras, podlah, mol a zahradního nábytku z různých evropských a exotických dřevin.



- Neobsahuje kobalt a kobaltové polymerní látky
- Obsahuje přírodní oleje a pryskyřice
- Extrémně odolný vůči povětrnostním vlivům
- Poskytuje spolehlivou ochranu proti UV záření
- Zabraňuje vzniku plísní a sinic
- Vytváří dlouhotrvající, otěruvzdorný povrch
- Vhodný pro evropské a tropické dřevo a také pro tepelně ošetřené dřevo
- Udržuje a oživuje WPC desky

Složení:

Lněný olej, ricinový olej, vařený dřevěný olej, ester přírodní pryskyřice, alifatické uhlovodíky, sušící látky

Zpracování:

Nanášejte podlahovým válečkem nebo hustým kartáčem rovnoměrně a v tenké vrstvě ve směru vláken. Po 12–16 hodinách naneste druhý nátěr stejným způsobem jako první. Na neošetřené dřevo se doporučuje nanést olej dvakrát. K obnovení povrchu postačí jeden nátěr.

Doba schnutí:

Po 6–8 hodinách za normálních podmínek (+20 °C/55 %) je suchý na dotek. Povrch je suchý po 12–16 hodin nebo jedné noci. Finální výsledek po 7–10 dnech.



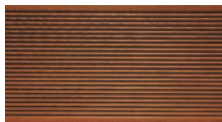
Modřín



Teak



Asfalt



Jatoba



Thermoholz



Wenge

Pro stěny a stropy



Wachslasur



Vosková lazura k ošetření a obnovení dřevěných stěn, stropů, interiérových doplňků a dětských hraček.

- Neobsahuje kobalt a kobaltové polymerní látky
- Vyroben výhradně z přírodních materiálů
- Bez rozpouštědel
- Vytváří prodyšný, antistatický povrch
- Rychlá doba schnutí – lze natřít dvě vrstvy za den
- Snadná péče a obnova povrchu
- Splňuje požadavky normy DIN-EN 71, část 3 o bezpečnosti dětských hraček

Složení:

Voda, minerální pigment, karnaubský vosk, včelí vosk, lecitin – emulgátor z přírodních olejů

Zpracování:

Nanášejte rovnoměrně a v tenké vrstvě ve směru vláken štětcem, válečkem nebo nástřikem. Vhodné také k napouštění. Po 1–2 hodinách naneste druhý nátěr stejným způsobem jako první. Neošetřené dřevo se doporučuje natřít lazurou dvakrát.

Doba schnutí:

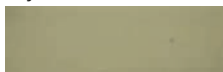
Po 40 minutách za normálních podmínek (+20 °C/55 %) je suchý na dotek. Suché po 1–2 hodinách. Plná schopnost nosnosti po 7–10 dnech.



Bílý



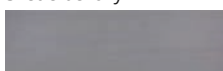
Pistácie



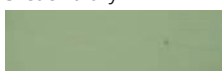
Světle béžový



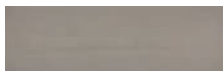
Světle fialový



Světlá lila



Minze



Světle růžový



Krémový



Tyrkysově modrý



Tmavě béžový

Úprava stěn



Lehmfarbe



Matně bílá, ořetuvzdorná disperzní hliněná barva s rostlinným pojivem pro vnitřní prostory. Je prodyšná, reguluje vlhkost a neobsahuje rozpouštědla. Krycí schopnost (kontrastní poměr): třída 2 při použití 160 ml/m².

- Propustnost pro vodní páry
- Bez rozpouštědel
- Omyvatelná
- Reguluje vlhkost

Složení:

Voda, jíl, křída, celulóza, oxid titaničitý, rostlinný emulgátor, kyselina polyasparagová, saflorový olej, chlorid stříbrný (< 100mg/l). Obsah těkavých organických látek v tomto výrobku je max. 1 g/l. Limitní hodnota EU je max. 30 g/l (kategorie A od roku 2010).

Zpracovatelnost:

Podklad musí být suchý, pevný, savý, čistý a bez prachu. V případě pochybností proveďte zkušební nátěr. Před použitím důkladně promíchejte! Barvu nanášejte rovnoměrně válečkem nebo štětcem a rozetřete ji ve všech směrech. Obvykle postačí jedna vrstva. Během nanášení a schnutí dobře větrejte.

Doba schnutí:

Suchý a lakovatelný po cca 5–10 hodinách v závislosti na teplotě a vlhkosti v místnosti. Úplné zaschnutí trvá několik týdnů, poté je dosažena odolnost proti oděru. Nízké teploty, vysoká vlhkost a nedostatečná cirkulace vzduchu prodlužují dobu schnutí a podporují tvorbu zápachu. Zajistěte dobré větrání.



Úprava stěn



Lehmstreichputz



Dobře kryjící a plnicí jílovitá omítka s jemnozrnnou strukturou. Vhodná na všechny minerální podklady, jako je beton, zdivo, hlína, vápenocementové a sádrové omítky, a také na organické, suché, savé a nemastné podklady, jako jsou dřevotřískové tapety, dřevo, sádkarton a pevně přilnavé, savé disperzní nátěry.

- Propustnost pro vodní páry
- Bez rozpouštědel
- Omyvatelná
- Reguluje vlhkost

Složení:

Voda, jíl, křída, porcelánový jíl, křemičitý písek, mastek, saflorový olej, celulóza, oxid titaničitý, kyselina polyasparagová, konzervační látka: chlorid stříbrný, benzisothiazolinon (< 0,1 %). Obsah těžkých organických látek: < 1 g/l (limitní hodnota EU: max. 30 g/l / kategorie A od roku 2010).

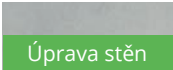
Zpracovatelnost:

Podklad musí být suchý, pevný, čistý, bez mastnoty a savý. Nepřilnavé staré nátěry musí být důkladně odstraněny. Plochy s pronikajícími látkami (voda, rez apod.), nerovnoměrně savé podklady nebo pískové omítky či špatně savé podklady je třeba opatřit univerzálním základním nátěrem.

Doba schnutí:

Suchý a znovu natíratelný po cca 6–12 hodinách v závislosti na teplotě a vlhkosti v místnosti. Nízké teploty, vysoká vlhkost a nedostatečná cirkulace vzduchu zpomalují schnutí a podporují tvorbu zápachu.






Kalkspachtel



Minerální vápenný tmel pro univerzální použití. Vhodný jako povrchový a opravný tmel na většinu minerálních podkladů, jako jsou vápenné, vápnocementové a sádrové omítky, sádko-kartonové a sádrovláknité desky Fermacell, beton a pórobeton nebo pevně přilnavé staré nátěry.

Složení:

Bílé hydratované vápno, vápencový prášek, mramorový prášek, křemenný prášek, hlinitá mouka, rostlinné škroby a celulóza

Zpracovatelnost:

Míchání tmele funguje nejlépe, když se přidá voda a tmel se nasype nahoru. Na 10 kg vápenného tmele potřebujete přibližně 6 litrů vody, při dílčím množství úměrně méně. Dobře a rovnoměrně promíchejte míchadlem nebo vrtákem a šlehačem, dokud nevznikne homogenní směs bez hrudek. Nechte ji přibližně 5 minut nasáknout. Vyrovnávací hmotu naneste stěrkou, hladítkem nebo hladicí lžící. Okolní teplota a teplota povrchu musí být během aplikace vyšší než 12 °C. Zajistěte dobré větrání. Během aplikace se vyhněte přímému slunečnímu záření a působení vlhkosti.

Doba schnutí:

Suchý a dostatečně karbonizovaný pro další zpracování/natírání po 12–24 hodinách při nanášení v tenkých vrstvách. U silnějších vrstev počkejte 2 až 3 dny. Nízké teploty, vysoká vlhkost a nedostatečná cirkulace vzduchu zdržují schnutí.



Úprava stěn



Universalgrundierung



Univerzální základní nátěr je velmi úsporný bílý speciální nátěr, který zpevňuje a vyrovnává různé stupně nasávkivosti podkladu. Působí jako spojovací můstek na hladkých nebo nesavých podkladech. Prodyšný a bez rozpouštědel. Lze přetřít všemi nátěrovými systémy GNature na stěny.

- Bílý adhezni a hloubkový nátěr
- Ideální pro přípravu podkladu

Složení:

Voda, přírodní uhličitán vápenatý, křída, sol oxidu křemičitého, mastek, oxid titaničitý, methylcelulóza, hydroxid sodný, fosforečnan sodný, odpěňovač na rostlinné bázi, max. 0,01 % konzervační látky (benzothiazolinon a methyl-isothiazolinon). Obsah těkavých organických látek v tomto výrobku je < 1 g/l. Limitní hodnota EU je max. 30 g/l (kategorie a z roku 2010).


Zpracovatelnost:

Univerzální základní nátěr. Válečkem, štětcem nebo stříkacím zařízením nanášíte tenkou vrstvu. Výrobek je připravený k použití, který lze pro velmi savé podklady ředit až 10 % vody. Před použitím dobře promíchejte. Okolní teplota a teplota povrchu musí být během aplikace vyšší než 12 °C. Zajistěte dobré větrání. Během aplikace se vyhněte přímému slunečnímu záření a působení vlhkosti.

Doba schnutí:

Přibližně po 10-12 hodinách lze znovu natřít. Nízké teploty, vysoká vlhkost a nedostatečná cirkulace vzduchu zpomalují schnutí.





Kalkfarbe



Matná bílá vápenná barva bez rozpouštědel pro použití v interiéru s vysokou prodyšností. Vynikající regulace vlhkosti spolu s vysokou dezinfekční hodnotou pH zabraňuje napadení plísněmi. Vápenná barva má střední krycí schopnost za mokra, ale velmi dobrou krycí schopnost po zaschnutí.

Složení:

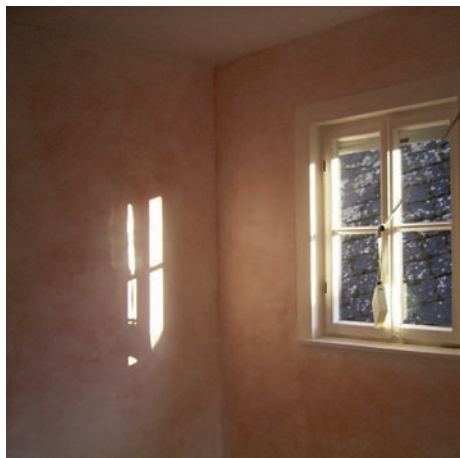
Voda, hydratované bílé vápno, vápenný tmel, kaolin, křída, oxid titaničitý, mastek, vápencový prášek, metylcelulóza, lněný olej stojatý olej. Obsah těkavých organických látek v tomto výrobku je max. 1 g/l. Limitní hodnota EU je max. 30 g/l (kategorie A/a, Wb, 2010).

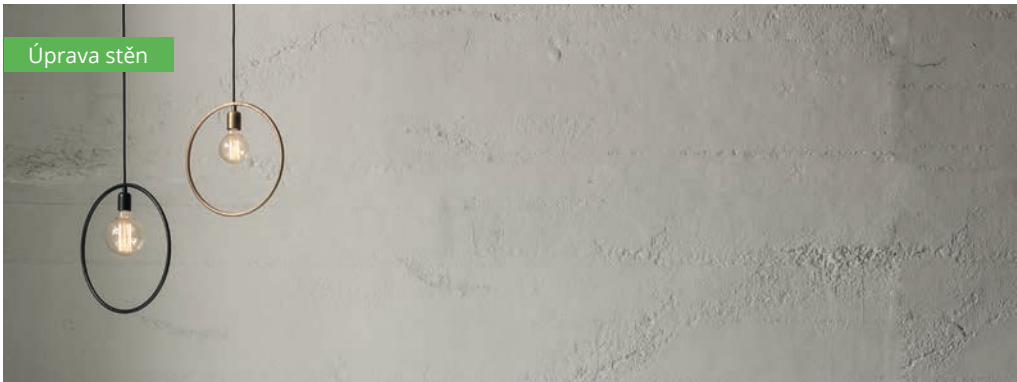
Zpracovatelnost:

Bílou vápennou barvu lze snadno nanášet štětkem nebo válečkem. Možný je i nástřik, včetně airless. Pro barevné vápenné barvy vždy používejte štětec nebo kartáč. Před použitím barvu dobře promíchejte a první nátěr zředte 10–15 % vody. V případě potřeby naředte druhou vrstvu přibližně 5 % vody. Nanášejte mokré na mokré, protože rozdíly mohou být patrné při natírání již zaschlé barvy. Na velkých stěnách proto v případě potřeby pracujte ve dvou lidech současně. Lze tónovat alkalicky odolnými tónovacími barvami nebo alkalicky odolnými (vápennými) univerzálními tónovacími koncentráty.

Doba schnutí:

V běžných klimatických podmínkách je barva suchá a znovu přetíratelná po 8–12 hodinách. Úplné vysušení trvá několik týdnů. Teprve pak je dosaženo plné odolnosti proti oděru. Zajistěte dobré větrání!




 Úprava stěn

Kalkstreichputz



Matná bílá jemnozrná vápenná omítka pro vnitřní použití s vysokou prodyšností. Vynikající regulace vlhkosti spolu s vysokou dezinfekční hodnotou pH zabraňuje napadení plísněmi. Vápenná omítka má střední krycí schopnost za mokra, ale velmi dobrou krycí schopnost po vyschnutí.

Složení:

Voda, hydratované bílé vápno, vápenný tmel, kaolin, křída, oxid titaničitý, mastek, křemenný písek, vápencový prášek, metylcelulóza, lněný olej stojatý olej. Obsah těkavých organických látek v tomto výrobku je max. 1 g/l. Limitní hodnota EU je max. 30 g/l (kategorie A/a, Wb, 2010).

Zpracovatelnost:

Bílou vápennou omítku lze snadno nanášet štětcem nebo válečkem. Pro barevné vápenné nátěry vždy používejte štětec, hladítko nebo kartáč, ale nepoužívejte váleček. Zpravidla stačí jedna vrstva, plné krytí je viditelné až následující den. Nanášíme vždy mokré na mokré, protože při natírání na již zaschlou vápennou omítku se mohou projevit výrazné rozdíly. Na velkých stěnách proto v případě potřeby pracujte ve dvou lidech současně. Lze tónovat alkalicky odolnými tónovacími barvami nebo alkalicky odolnými (vápennými) univerzálními tónovacími koncentráty.

Doba schnutí:

Omítka zasychá za běžných klimatických podmínek a lze ji natírat po 10–15 hodinách. Úplné vysušení trvá několik týdnů. Teprve poté je dosaženo plné odolnosti proti oděru. Zajistěte dobré větrání!



Čištění



Orangenöleiniger



Čistič s pomerančovým olejem odstraňuje nejrůznější skvrny z oděvů, kobereců, čalouněného nábytku, skvrny od žvýkaček a barev, pryskyřičný tuk, stopy po gumě na podlaze, skvrny od inkoustu a birosu, laky a olejové barvy, zbytky lepidel, laky na nehty, strojní olej a mastnotu, vosk, zbytky těsnění a mnoho dalšího. Odstraňuje nepříjemné pachy v koupelnách, na toaletách a v odpadkových koších.

Složení:

Pomerančový olej, pomerančové terpeny, alkohol, emulgátor

Zpracovatelnost:

Čistič s pomerančovým olejem můžete použít čistý nebo zředěný, v závislosti na znečištění. Pokud je zředěný, výsledkem je mléčný roztok. Při silném znečištění použijte čistič v nezředěném stavu. Poté vyčištěné povrchy otřete vlhkým hadříkem. Chcete-li odstranit silné mastné usazeniny, zředěte 20 ml čističe 250 ml vody. Tento roztok pak můžete použít k čištění požadovaných povrchů.

Není určeno pro olejované nebo voskované povrchy! Nepoužívejte na plexisklo/akryl! Čistič s pomerančovým olejem neodstraňuje vodní kámen ani připálené nečistoty.

Čistící prostředek na sklo:

Pokud chcete prostředek použít na čištění skla, přidejte 5 ml čističe do 5 litrů vody.

Čistící prostředek na podlahy:

Přidáním 20 ml čistícího prostředku do 5 litrů vody získáte čistící prostředek na podlahy nebo univerzální čistící prostředek.



Čištění



Universalreiniger



Univerzální čisticí prostředek na čištění lakovaných a natíraných povrchů, podlah, dlaždic, obkladů, dřeva, plastů, okeních rámců, dveří atd. Je obzvláště šetrný k pokožce a biologicky odbouratelný.

Složení:

Voda, aniontové a amfoterní povrchově aktivní látky, enzymy

Zpracovatelnost:

Otřete povrchy vlhkým hadříkem a nechte je uschnout. V případě potřeby proveďte nejprve chemické čištění. Při silném znečištění naneste na hadřík nebo houbu čistý univerzální čisticí prostředek a znečištěné plochy ošetřete zvlášť. Poté opláchněte čistou teplou vodou.

Spotřeba:

Přidejte 50 ml prostředku do 5 litrů vody.




 Pečující produkt

Holzbodenseife



Tekutá konzistence, velmi úsporný, silně čistící účinek. Vyrobeno z čistě rostlinných, obnovitelných surovin. Regenerační čistící prostředek na olejované a voskované podlahy v interiéru i exteriéru, dřevěné paluby, ploty, dveře, kamenné obklady, zdivo. Ideální pro čištění a odstraňování napadení plísněmi a řasami.

- Rostlinné obnovitelné suroviny
- Silný čistící účinek

Složení:

Voda, povrchově aktivní látky z kokosového oleje 5–15 %, draselná mýdla ze sójových mastných kyselin 5–15 %.

Zpracovatelnost:

Smíchejte 125 ml mýdla na dřevěné podlahy s 5 litry teplé vody. Doporučujeme pracovat se dvěma kbelíky: jedním kbelíkem mýdlové vody a druhým kbelíkem čisté vody. K vytírání podlahy mýdlovou vodou použijte mop. Uvolněte nečistoty, seberte je a opláchněte mop v čisté vodě. Vytřete vlhkým hadrem s použitím čerstvého mýdlového roztoku a nechte uschnout. Vytírejte čistou vodou, nenechávejte na podlaze louže!

Tip: Odolnou špínu lze jemně odstranit bílým tamponem s trochou mýdlové vody.






Carnaubawachspflege



Vyrobeno z přírodních surovin. Chrání všechny olejované a voskované povrchy před znečištěním a mechanickým otěrem. Po krátké době schnutí dodává hedvábně lesklý povrch bez nutnosti leštění. Ošetřené povrchy jsou osvěžené, otevřené difúzi a odpuzující nečistoty. Pravidelná údržba dodává ošetřenému povrchu elegantní patinu.

- Rostlinné, obnovitelné suroviny
- Chrání před znečištěním a mechanickým oděrem

Složení:

Voda, karnaubský vosk, rostlinný emulgátor, benzisothiazolinon

Zpracovatelnost:

Počáteční péče o nově ošetřené podlahy se provádí nejdříve po 4 týdnech (po očištění mýdlem na dřevěné podlahy).

Nejefektivnější aplikace:

Nastříkejte karnaubský vosk, rovnoměrně a rychle jej rozetřete mopem. Přibližně po 20 minutách lze po povrchu opět chodit. Pokud povrch není rovný, postup opakujte. Po použití opláchněte stříkáč hlavicí teplou vodou.

Doplňková aplikace:

Přidejte přibližně 50 ml do 5 litrů vlažné vody. Rovnoměrně rozetřete mopem a nechte zaschnout. Přibližně po 20 minutách lze po povrchu znovu chodit. Pokud povrch není rovný, postup opakujte.




 Pečující produkt

Plegeöl



Olej k ošetření a péči o všechny olejované povrchy, jako jsou dřevěné a parketové podlahy, nábytek, dveře, okenní parapety a další doplňky.

- Obsahuje přírodní oleje a pryskyřice
- Velmi rychle obnovuje povrch
- Obnovuje povrchy bez broušení
- Vytváří prodyšný, oděruvzdorný povrch
- Splňuje požadavky normy DIN-EN 71, část 3 o bezpečnosti dětských hraček

Složení:

Ricinový olej, ester přírodní pryskyřice, světlicový olej, lněný olej, dřevěný olej, alifatické uhlovodíky, sušící prostředky

Zpracovatelnost:

Olej nanášíte rovnoměrně a v tenké vrstvě podlahovým kartáčem, hustým štětcem nebo velurovým válečkem. Po 15–20 minutách odstraňte přebytečný olej a povrch co nejjemněji vyleštěte bílým PADem.

Doba schnutí:

Na dotek je povrch suchý po 4–6 hodinách za normálních podmínek (+20 °C/55 %). Povrch je suchý po 12 hodinách. Úplné vysušení nastane po 7–10 dnech.




 Pečující produkt

Entgrauer



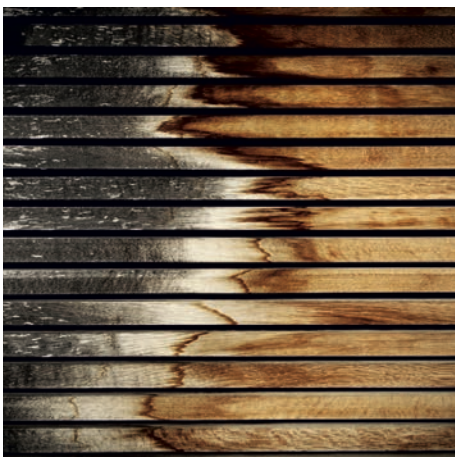
Odmašťovač spolehlivě čistí a odstraňuje efekt šednutí tím, že dřevo rozjasňuje. Působí na tvrdé i měkké dřevo díky účinným látkám z kokosové mastné kyseliny a přírodně identické kyseliny šťavelové. Na venkovní dřevo, jako je zahradní nábytek, terasy, dřevěné fasády, ploty apod.

Složení:

Voda, kyselina šťavelová, methylcelulóza, emulgátor na rostlinné bázi

Zpracovatelnost:

Hrubé nečistoty odstraňte kartáčem. Před použitím krátce protřepejte a štětcem nebo houbou naneste na dřevěné povrchy. Nenanášejte na přímém slunečním světle, jinak odmašťovač příliš rychle zaschne. Pokud je to možné, při vysokých teplotách dřevo předem mírně navlhčete. Nechte působit 30 minut, v případě velmi odolného zašednutí až hodinu. Poté dostatečně opláchněte a setřete kartáčem nebo brusným papírem. Při tření vždy zajistěte vlhký povrch. Pro neutralizaci a odstranění nečistot dřevo důkladně opláchněte vodou a poté nechte 1–2 dny vyschnout. Poté povrch ochraňte přípravky GNature, např. olejem na palubky, olejem na ochranu proti povětrnostním vlivům nebo teakovým olejem.



Inspired by Nature. Made for the Future.



Člen Mezinárodní asociace
výrobců přírodních stavebních
materiálů

Do Čertous 2627/9,
Praha 9 – Horní Počernice 193 00
www.meffert.cz
+420 800 156 612
meffert@meffert.cz

Meffert ČR
spol. s r.o.